

このたびは当社製品をお買い上げいただき、まことにありがとうございます。  
ご使用前にこの取扱説明書をよくお読みのうえ、正しく安全にお使いください。

LC033 LC034

本品には配線器具を付属しておりません。配線器具の状態をよく確認してから照明器具の取付けをしてください。

### ■取付けできる配線器具



付いていない場合は電気工事に依頼して取付けてください。  
・電源工事は電気工士の資格が必要です。  
・工事は必ず電気工事に依頼してください。



**警告** 下記のような配線器具には取付けられません。  
火災、感電、落下によるけがの原因となります。



露出タイプ



破損しているもの



配線だけのもの

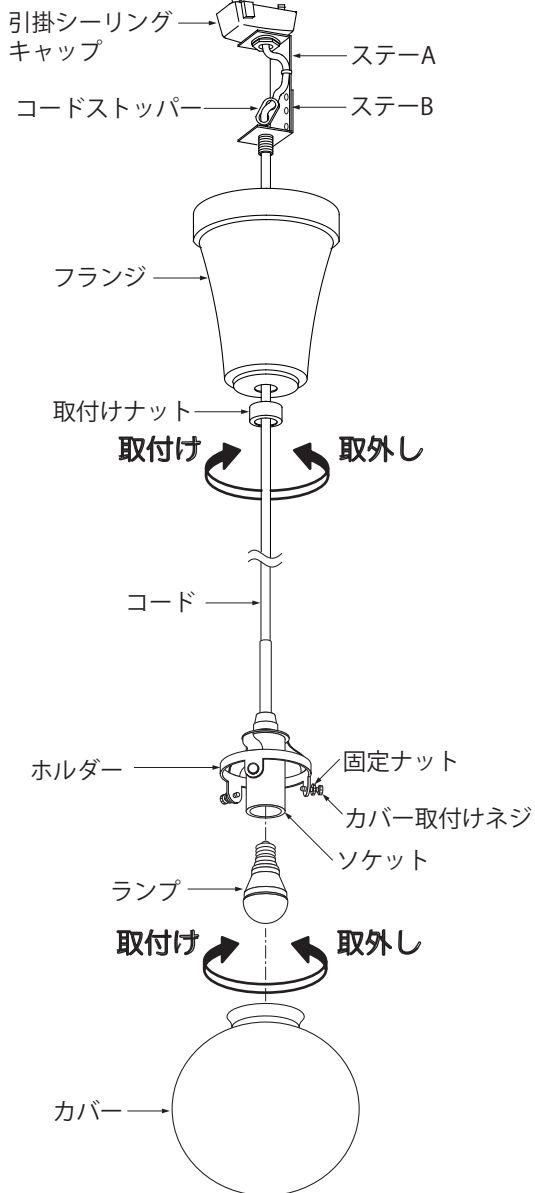


ぐらぐらしているもの

電線工事は電気工士の資格が必要です。  
工事は必ず工事店・電気店に依頼してください。

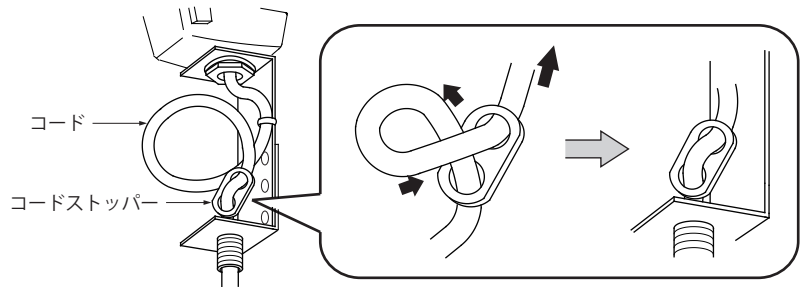
### ●各部の名称

(イラストは共通になっているため、商品と姿図が違う場合があります。)  
(ステアの取扱については別紙の補助説をご確認ください。)

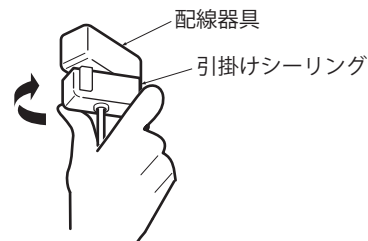


### ■器具の取付け

- ① フランジを取外す  
取付けナットをステアから取外し、フランジを取外してください。
- ② コード長を調整する  
コードをずらして、コードの長さを調整してください。 ※700mm収納可

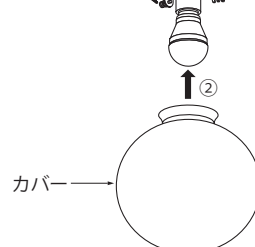
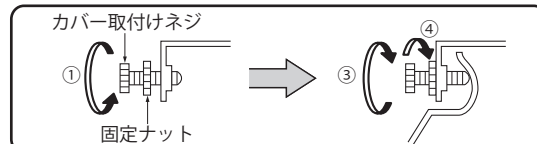


- ③ 引掛けシーリングを取付ける  
※必ず電源スイッチを切ってください。  
※埋込ローゼットを使用する場合は別紙補助説を参照してください。



- ④ フランジを取付ける  
フランジをステアにかぶせ、取付けナットで取付けてください。  
※調整し余ったコードはフランジの中に収納してください。

- ⑤ ランプをソケットに取付ける
- ⑥ カバーをホルダーに取付ける



#### ⚠ 警告

取付けが不完全な場合、落下の原因となります。  
カバー取付ネジは必ず、手で締め付けてください。工具等で締め付けた場合、落下・破損の原因となります。

### 定 格

使用電圧	適合ランプ (口金E17)
AC 100V	ミニクリプトン球 40W ×1灯
	LED電球 LDA6×1灯

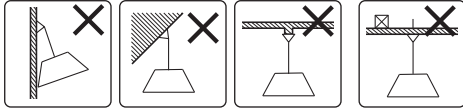
## 安全上のご注意



### 警告

この表示を無視して誤った取り扱いをすると、人が死亡、または重傷を負う可能性が想定される内容を示します。

- 屋外や浴室等の水や湿気の多いところでは使用しないでください。火災、感電の原因になります。
- 腐食性ガス・粉じんの影響を受ける場所、または振動の多い場所では使用しないでください。損傷、過熱、火災、感電、落下の原因になります。
- 取り付けは取扱説明書に従い確実にこなってください。不完全な取り付けをすると、火災、感電、落下、けがの原因になります。
- この器具は天井取付専用(吊下式)です。指定場所以外には取付けないでください。火災・落下の原因となります。



壁面 傾斜天井 不安定な場所 補強のない天井

- 器具を改造しないでください。火災、感電の原因になります。

- 布や紙など燃えやすいもので覆ったり、かぶせたりしないでください。火災の原因になります。
- 電源コードを無理に曲げたり、ねじったり、引っ張ったりしないでください。電源コードが損傷し、火災、感電の原因になります。
- カバー、グローブ等の部品をはずし再度取り付ける場合は、取扱説明書にしたがって確実にこなってください。不完全に取り付けると落下し、火災、けがの原因になります。
- ランプ交換やお手入れの際には、必ず電源を切ってください。電源を切らないと、感電の原因になります。
- ランプ交換の際には、本体表示および取扱説明書にしたがって指定されたランプを使用してください。指定以外のランプを使用すると火災の原因になります。
- 万一、煙が出たり、変な臭いがするなどの異常を感じた場合は、速やかに電源を切ってください。異常状態がおさまったことを確認し、販売店にご相談ください。



### 注意

この表示を無視して誤った取り扱いをすると、人が傷害を負う可能性、および物的損害の発生が想定される内容を示します。

- 屋外や浴室等の水や湿気の多いところでは使用しないでください。火災、感電の原因になります。
- 表示された電源電圧以外の電圧で使用しないでください。火災、感電の原因になることがあります。
- 電源工事は必ず工事店・電器店（有資格者）に依頼してください。一般の方の電源工事は禁止されています。

- 点灯中または消灯直後はランプおよび器具が高温になっておりますので、さわらないでください。やけどの原因となります。
- ストーブなど温度の高くなるものを器具の真下に置かないでください。火災、故障の原因になります。

### ■器具のお手入れ △注意 器具のお手入れ時は必ず電源を切ってください。 感電の原因になります。

- ・器具の汚れは乾いた柔らかい布か薄めた中性洗剤を浸透させた柔らかい布をよく絞ってから拭き取ってください。
- ・シンナー・ベンジン等のご使用はお避けください。変色・変形する場合があります。
- ・揮発性物質および殺虫剤等を器具にかけないでください。変質・故障する場合があります。

### ■使用上のご注意

- ・照明器具には寿命があります。設置して8～10年経つと、外観に異常がなくても内部の劣化が進行しています。点検・交換をおすすめします。
- ・数年に1回は、専門家(工事店・電器店)による点検を実施していただき、不具合がありましたら適切な処置を施してください。放置すると、火災・感電・故障の原因になります。

### SG 照明器具 保証書

#### ■保証とアフターサービスについて

##### 保証期間

保証期間は、商品お買上げ日より（引渡し日）より1年間です。ランプなどの消耗品は対象外とさせていただきます。保証の例外として24時間連続使用など、一日20時間以上の長時間使用の場合は上記の半分の期間とします。

##### 保証内容

取扱説明書、本体貼付ラベル等の注意書きに従った使用状態で保証期間内に故障した場合には、無料で修理させていただきます。

##### 保証の免責事項

- 保証期間内でも次の場合には原則として有償修理となります。
1. 使用上の誤りおよび不当な修理や改造による故障及び損傷。
  2. お買上げ後の取付け場所の移設、輸送、落下などによる故障及び損傷。
  3. 火災、地震、水害、落雷その他天災地変、異常電圧、指定外の使用電源などによる故障及び損傷。

4. 車両、船舶等に搭載された場合に生ずる故障及び損傷。
5. 施工上の不備による故障や不具合。
6. 法令、取扱説明書で要求される保守点検を行わないことによる故障及び損傷。
7. 日本国内以外での使用による故障及び損傷。

##### アフターサービスについて

修理を依頼されるとき

※保証期間内であれば保証書を添えてお買上の販売店（工事店）までお申し出ください。

※保証期間を過ぎている場合は、お買上の販売店（工事店）へご相談下さい。修理により機能が維持できる場合はご希望により有償修理をさせていただきます。

保証期間	本体 お買上げ日より 1年間	販売店
お買上げ日	年 月 日	
お客様	お名前 ご住所 電 話	<b>株式会社キノシタ</b> 〒541 - 0053 大阪府大阪市中央区本町2-3-8 三甲大阪本町ビル8F TEL 06-4708-4811 営業時間：月～金曜日 9時～18時